



# รายงานสถานการณ์ภัยแล้งและภัยพิบัติ ณ วันที่ 29 พฤษภาคม 2558 และผลการปฏิบัติการฝนหลวงประจำวันวันที่ 28 พฤษภาคม 2558

กลุ่มวิชาการปฏิบัติการฝนหลวง กองปฏิบัติการฝนหลวงกรมฝนหลวงและการบินเกษตร  
royalrainmaking\_academic@hotmail.com

## สถานการณ์ภัยแล้งและภัยพิบัติ

### ๑ การคาดหมายพื้นที่ประสบภัยแล้ง

จังหวัดที่ได้รับผลกระทบภัยแล้งตามรายงานของกรมควบคุมและบรรเทาสาธารณภัย (ปภ.) ตั้งแต่วันที่ 20 ตุลาคม 2557 - ปัจจุบัน มีการประกาศเขตการให้ความช่วยเหลือผู้ประสบภัยพิบัติกรณีฉุกเฉิน (ภัยแล้ง) 36 จังหวัด 254 อำเภอ 1,401 ตำบล 12,454 หมู่บ้าน (เปรียบเทียบกับทั่วประเทศ 74,965 หมู่บ้าน คิดเป็น 16.61%) และยุติสถานการณ์แล้ว 2 จังหวัด ได้แก่ จ.ชลบุรี และ สตูล

ภาค	รายชื่อจังหวัด(จำนวนอำเภอ) ที่ประกาศภัยแล้ง	จำนวนจังหวัดที่ประกาศภัยแล้ง (จังหวัด(อำเภอ))
เหนือ	เชียงใหม่(25), พิชณุโลก(9), แพร่(8), อุตรดิตถ์(8), ตาก(7), พิจิตร(7), กำแพงเพชร(6), น่าน(6), ลำปาง(2), สุโขทัย(1), แม่ฮ่องสอน(6)	11(85)
กลาง	นครสวรรค์(15), สระบุรี(13), ลพบุรี(7), ชัยนาท(6), กาญจนบุรี(4),	5(45)
ต.อ.เฉียงเหนือ	นครราชสีมา(25), ขอนแก่น(12), ชัยภูมิ(7), บุรีรัมย์(7), สกลนคร(4), อำนาจเจริญ(4), กาฬสินธุ์(2), มหาสารคาม(1), หนองบัวลำภู(1), สุรินทร์(1)	10(64)
ตะวันออก	จันทบุรี(10), สระแก้ว(9), ตราด(4)	3(23)
ใต้	ราชบุรี(5), เพชรบุรี(4), ประจวบคีรีขันธ์(5), ตรัง(10), นครศรีธรรมราช(6), กระบี่(3), พังงา(4)	7(37)
รวม จำนวนจังหวัด(อำเภอ+อำเภอที่เพิ่มเข้ามาวันนี้) ที่ประกาศภัยแล้ง		36(254)

ที่มา: กรมป้องกันและบรรเทาสาธารณภัย (ปภ.)

### ๑ พื้นที่ร้องขอฝน (ตั้งแต่วันที่1 เมษายน 2558-ปัจจุบัน)

ภาค	รายชื่อจังหวัด (จำนวนอำเภอ) ที่มีผู้ขอรับบริการ	จำนวนผู้ร้องขอฝน (ราย)
เหนือ	กำแพงเพชร(2), เชียงราย(6), เชียงใหม่(5), น่าน(8), พิจิตร(6), พิชณุโลก(1), เพชรบูรณ์(5), แพร่(4), แม่ฮ่องสอน(6), ลำปาง(3), สุโขทัย(1), อุตรดิตถ์(4), พะเยา(2)	21
กลาง	กาญจนบุรี(7), นครสวรรค์(3), ลพบุรี(8), สุพรรณบุรี(3), อ่างทอง(1), อุทัยธานี(1)	17
ต.อ.เฉียงเหนือ	ชัยภูมิ(4), นครราชสีมา(32), บุรีรัมย์(22), หนองคาย(17), มหาสารคาม(1), ศรีสะเกษ(4), อำนาจเจริญ(4), อุตรดิตถ์(1), ขอนแก่น(2), บุรีรัมย์(1), ยโสธร(2)	31
ตะวันออก	จันทบุรี(3), ฉะเชิงเทรา(1), ตราด(2), ปราจีนบุรี(2), สระแก้ว(1), ระยอง(1)	11
ใต้	ชุมพร(8), พัทลุง(11), เพชรบุรี(1), นครศรีธรรมราช(2)	8
รวม	40 จังหวัด 198 อำเภอ	88

๑ สถานการณ์ปริมาณน้ำเก็บกักในอ่างเก็บน้ำที่สำคัญ

ชื่ออ่างเก็บน้ำ	ความจุของอ่างที่ รณก. <sup>1</sup> (ล้าน ลบ.ม.)	ปริมาณน้ำในอ่างฯ(%)					หมายเหตุ
		24 พ.ค.	25 พ.ค.	26 พ.ค.	27 พ.ค.	28 พ.ค.	
<b>ภาคเหนือ</b>							
- ภูมิพล(ตาก)	13,462	35	34	34	34	34	ระดับน้ำต่ำกว่า 40%
- สิริกิติ์(อุตรดิตถ์)	9,510	44	43	43	43	43	ระดับน้ำต่ำกว่า 50%
- แม่จัน(เชียงใหม่)	265	32	32	32	32	32	ระดับน้ำต่ำกว่า 40%
- แม่กวง(เชียงใหม่)	263	13	13	13	13	13	ระดับน้ำต่ำกว่า 20%
- กิวลม(ลำปาง)	106	39	39	40	40	41	ระดับน้ำต่ำกว่า 40%
- กิวคอง(ลำปาง)	170	31	30	30	30	30	ระดับน้ำต่ำกว่า 40%
- แควน้อย(พิษณุโลก)	939	20	20	19	19	19	ระดับน้ำต่ำกว่า 20%
<b>ภาคตะวันออกเฉียงเหนือ</b>							
- ห้วยหลวง(อุดรธานี)	135	22	22	21	21	22	ระดับน้ำต่ำกว่า 30%
- น้ำอูน(สกลนคร)	520	40	40	40	40	40	ระดับน้ำต่ำกว่า 50%
- น้ำพุง(สกลนคร)	166	25	25	25	25	24	ระดับน้ำต่ำกว่า 30%
- จุฬารัตน์(ชัยภูมิ)	164	45	45	45	45	45	ระดับน้ำต่ำกว่า 50%
- อุบลรัตน์(ขอนแก่น)	2,431	35	35	35	35	35	ระดับน้ำต่ำกว่า 40%
- ลำปาว(กาฬสินธุ์)	1,980	24	24	24	24	24	ระดับน้ำต่ำกว่า 30%
- ลำตะคอง(นครราชสีมา)	314	30	30	30	30	29	ระดับน้ำต่ำกว่า 30%
- ลำพระเพลิง(นครราชสีมา)	110	26	26	26	26	26	ระดับน้ำต่ำกว่า 30%
- มูลบ้น(นครราชสีมา)	141	41	41	41	41	40	ระดับน้ำต่ำกว่า 50%
- ลำแซะ(นครราชสีมา)	275	41	41	41	41	40	ระดับน้ำต่ำกว่า 50%
- ลำนางรอง(บุรีรัมย์)	121	53	53	53	53	53	ระดับน้ำต่ำกว่า 60%
- ลำปลายมาศ(นครราชสีมา)	98	53	53	53	53	52	ระดับน้ำต่ำกว่า 60%
<b>ภาคกลาง</b>							
- ป่าสัก(ลพบุรี)	960	15	15	14	14	14	ระดับน้ำต่ำกว่า 20%
- ทับเสลา(อุทัยธานี)	160	31	31	31	31	31	ระดับน้ำต่ำกว่า 40%
- กระเสี้ยว(สุพรรณบุรี)	240	38	38	38	38	38	ระดับน้ำต่ำกว่า 40%
- ศรีนครินทร์(กาญจนบุรี)	17,745	69	69	69	69	69	-
- วชิราลงกรณ์(กาญจนบุรี)	8,860	44	44	44	44	43	ระดับน้ำต่ำกว่า 50%
<b>ภาคตะวันออก</b>							
- ชุนด่านฯ(นครนายก)	224	13	12	12	12	11	ระดับน้ำต่ำกว่า 20%
- คลองสิียด(ฉะเชิงเทรา)	420	18	17	17	17	17	ระดับน้ำต่ำกว่า 20%
- บางพระ(ชลบุรี)	117	32	32	31	31	30	ระดับน้ำต่ำกว่า 40%
- หนองปลาไหล(ระยอง)	164	52	52	51	51	51	ระดับน้ำต่ำกว่า 60%
- ประแสร์(ระยอง)	248	65	65	65	65	64	-
- พระปรัง(สระแก้ว)	97	29	29	29	28	28	ระดับน้ำต่ำกว่า 30%
- ดอกกราย(ระยอง)	71	35	35	35	35	35	ระดับน้ำต่ำกว่า 40%
- คลองพระพุทธ(จันทบุรี)	70	61	61	61	61	60	-
<b>ภาคใต้</b>							
- แก่งกระเจาน(เพชรบุรี)	710	42	42	42	42	41	ระดับน้ำต่ำกว่า 50%
- ปรามบุรี(ประจวบคีรีขันธ์)	347	25	25	25	25	25	ระดับน้ำต่ำกว่า 30%
- รัชชประภา(สุราษฎร์ธานี)	5,639	72	72	72	72	72	-
- บางลา(ยะลา)	1,454	80	80	80	80	79	-

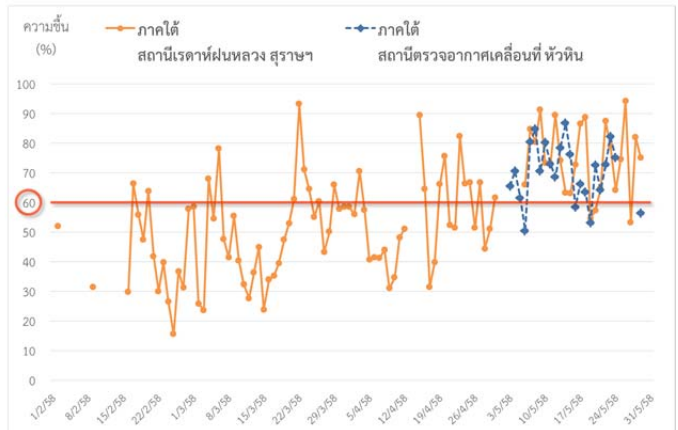
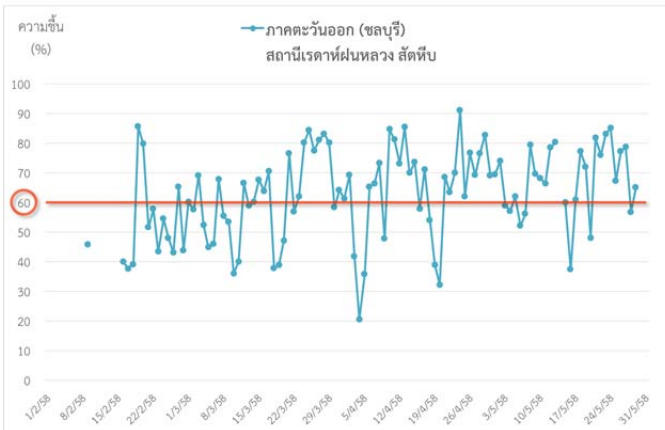
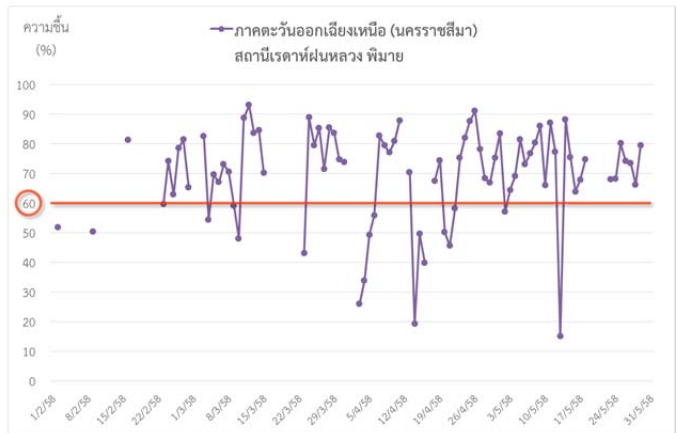
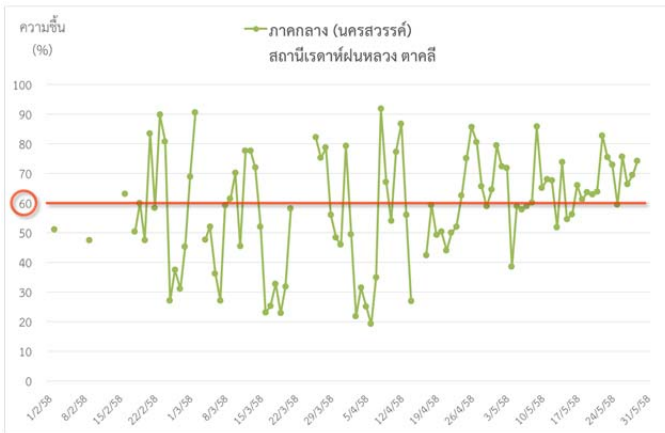
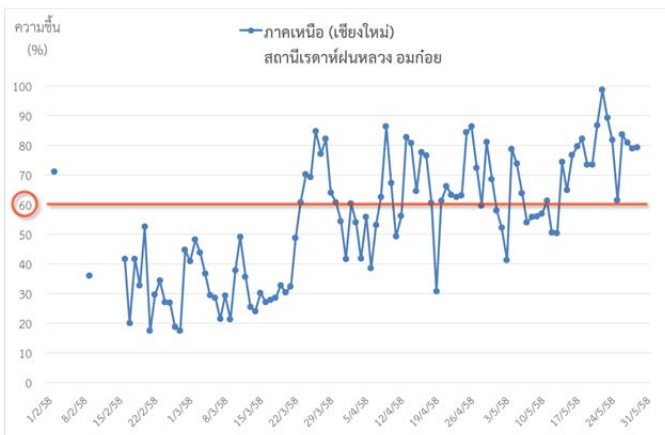
<sup>1</sup>รณก. = ระดับน้ำเก็บกัก / ที่มา: กรมชลประทาน

## การติดตามสภาพอากาศประจำวัน

### ๑ ข้อมูลความชื้นจากการตรวจอากาศชั้นบน (Sounding) ระยะความสูง 5,000 - 10,000 ฟุต

ภาค	สถานีตรวจอากาศ	ความชื้นสัมพัทธ์ (%)					หมายเหตุ
		25 พ.ค.	26 พ.ค.	27 พ.ค.	28 พ.ค.	29 พ.ค.	
ภาคเหนือ	สถานีเรดาร์ฝนหลวง อมก๋อย	61.4	83.6	80.9	78.9	79.2	-
	สถานีตรวจอากาศเคลื่อนที่ พิษณุโลก	62.5	78.5	89.8	85.3	83.4	-
ภาคกลาง	สถานีเรดาร์ฝนหลวง ตาคลี	59.4	75.7	66.4	69.4	74.2	-
ภาคตะวันออกเฉียงเหนือ	สถานีเรดาร์ฝนหลวง พิมาย	80.1	74.2	73.4	66.2	79.4	-
ภาคตะวันออก	สถานีเรดาร์ฝนหลวง สัตหีบ	67.3	77.2	78.7	56.7	65.0	-
ภาคใต้	สถานีเรดาร์ฝนหลวง สุราษฎร์ธานี	74.5	94.2	53.3	81.9	75.1	-
	สถานีตรวจอากาศเคลื่อนที่ หัวหิน	-	-	-	-	56.3	-

### ๑ กราฟแนวโน้มความชื้นอากาศชั้นบน (ระยะความสูง 5,000-10,000 ฟุต) ตั้งแต่วันที่ 2 กุมภาพันธ์ - ปัจจุบัน หมายเหตุ: ระดับความชื้นสัมพัทธ์ที่เหมาะสมในการปฏิบัติการฝนหลวงควรสูงกว่าร้อยละ 60 ขึ้นไป



การปฏิบัติการฝนหลวงประจำวันตามแผนป้องกันภัยพิบัติ 2558

๑ การปฏิบัติการฝนหลวงเพื่อบรรเทาปัญหาภัยแล้ง

ผลปฏิบัติการฝนหลวง ประจำวันที่ 28 พฤษภาคม 2558							29 พ.ค. 58 (10.00 น.)
ภาค - หน่วย ปฏิบัติการฯ	หน่วย ปฏิบัติการฯ (หน่วย)	เครื่องบิน ผล./ทอ. (ลำ)	จำนวน เที่ยวบิน (เที่ยว)	จำนวน ชั่วโมงบิน (ชั่วโมง)	ปริมาณ สารฝนหลวง (ตัน/นัด)	จังหวัดที่มีการรายงานฝนตก (จำนวนจังหวัด/อ่างเก็บน้ำเป้าหมาย)	การวางแผน/ พื้นที่เป้าหมายประจำวัน
เหนือ	2	4/-	4	5:40	5.0	6/-	
- เชียงใหม่	1	CN(1) Caravan(1)	1	1:40	2.0	มีฝนตกเล็กน้อยถึงปานกลาง บริเวณ <b>จ.พะเยา</b> (เมือง แม่ใจ ดอกคำใต้ ปง) <b>จ.เชียงราย</b> (พาน) <b>จ.ลำปาง</b> (แจ้ห่ม งาว)	พื้นที่การเกษตร จ.เชียงราย พะเยา ลำปาง แพร่ ลำพูน
- พิษณุโลก	1	Casa(2) (CASA-1533 ซ่อมระบบ อิเล็กทรอนิกส์)	3	4:00	3.0	มีฝนตกเล็กน้อย-ปานกลาง บริเวณ <b>จ.กำแพงเพชร</b> (พรานกระต่าย) <b>จ.สุโขทัย</b> (ทุ่งเสลี่ยม ศรีสัชนาลัย) <b>จ.เพชรบูรณ์</b> (ชนแดน เมืองหนองไผ่)	พื้นที่การเกษตร จ.พิษณุโลก พิจิตร เพชรบูรณ์ ตาก สุโขทัย กำแพงเพชร อุตรดิตถ์ พื้นที่ลุ่ม รับน้ำเขื่อนแควน้อยบำรุงแดน เขื่อนสิริกิติ์
กลาง	2	4/-	9	9:40	6.6	3/2	
- ลพบุรี	1	Casa(2) (CASA-1531 บินทดสอบ)	1	1:40	1.0	ไม่มีฝนตก	Stand By วิเคราะห์และติดตาม สภาพอากาศ
- กาญจนบุรี	1	Caravan(2)	8	8:00	5.6	มีฝนตกเล็กน้อยเป็นแห่งๆ บริเวณ <b>จ.กาญจนบุรี</b> (เมืองกาญจนบุรี เลาขวัญ หนองปรือ พนมทวน ท่าม่วง ศรีสวัสดิ์ ไทรโยค ห้วยกระเจา ท่ามะกา) <b>จ.สุพรรณบุรี</b> (ด่านช้าง อุทอง หนองหญ้าไซ สองพี่น้อง ดอนเจดีย์) <b>จ.อุทัยธานี</b> (บ้านไร่ ห้วยคต) และพื้นที่ลุ่มรับน้ำเขื่อนศรีนครินทร์ อ่างเก็บน้ำกระเสียว	พื้นที่การเกษตร จ.กาญจนบุรี สุพรรณบุรี พระนครศรีอยุธยา เขื่อนศรีนครินทร์ อ่างเก็บน้ำ กระเสียว
ต.อ.เจียงเหนือ	2	2/3	8	9:40	5.6	4/-	
- ขอนแก่น	1	Casa(2)	4	5:20	4.0	มีฝนเล็กน้อย-ปานกลาง บริเวณ <b>จ.ขอนแก่น</b> (ชุมแพ สีชมพู ภูเวียง หนองเรือ หนองนาคำ) <b>จ.ชัยภูมิ</b> (เกษตรสมบูรณ์ คอนสาร ภูเขียว บ้านแท่น) <b>จ.หนองบัวลำภู</b> (โนนสัง ศรีบุญเรือง)	พื้นที่การเกษตร จ.ขอนแก่น อุดรธานี มหาสารคาม กาฬสินธุ์ ชัยภูมิ หนองบัวลำภู
- นครราชสีมา	1	BT(1) AU(2) (BT-153 สับเปลี่ยน เจ้าหน้าที่)	4	4:20	1.6	มีฝนตกเล็กน้อย-ปานกลางเป็นบางแห่งบริเวณ <b>จ.นครราชสีมา</b> (สีคิ้ว สูงเนิน ด่านขุนทด โนนไทย โนนสูง คง ขามสะแกแสง บ้านเหลื่อม)	พื้นที่การเกษตร จ.นครราชสีมา พื้นที่ลุ่มรับน้ำเขื่อนลำตะคอง เขื่อนลำพระเพลิง
ตะวันออก	2	4/-	4	4:30	2.8	4/-	
- ระยอง	1	Caravan(2) (Caravan-1918 ครบซ่อม 100 ชั่วโมง)	2	2:50	1.4	มีฝนตกเล็กน้อยในบางพื้นที่ของ <b>จ.ปราจีนบุรี</b> (กบินทร์บุรี) และมีฝนตกเล็กน้อย-ปานกลาง กระจายในพื้นที่ <b>จ.ฉะเชิงเทรา</b> (แปลงยาว พนมสารคาม สนามชัยเขต ท่าตะเกียบ) <b>จ.ระยอง</b> (เกาะจันทร์)	Stand By วิเคราะห์และติดตาม สภาพอากาศ
- จันทบุรี	1	Caravan(2)	2	1:40	1.4	มีฝนตกเล็กน้อยบางพื้นที่ บริเวณ <b>จ.จันทบุรี</b> (สอยดาว)/	Stand By วิเคราะห์และติดตาม สภาพอากาศ
ใต้	3	2/2	3	3:10	3.4	4/-	
- หัวหิน	1	Caravan(2)	2	1:50	1.4	มีฝนตกเล็กน้อย บริเวณ <b>จ.เพชรบุรี</b> (ชะอำ)	พื้นที่การเกษตร จ.เพชรบุรี และ จ.ประจวบคีรีขันธ์ และ พื้นที่ลุ่มรับน้ำเขื่อนแก่งกระจาน
- สุราษฎร์ธานี	1	BT(1)	1	1:20	2.0	มีฝนตกเล็กน้อย-ปานกลาง บริเวณ <b>จ.กระบี่</b> (เขาพนม) <b>จ.นครศรีธรรมราช</b> (ทุ่งใหญ่ นาบอน ทุ่งสง) <b>จ.ตรัง</b> (รัษฎา)	Stand By วิเคราะห์และติดตาม สภาพอากาศ
- หาดใหญ่	1	BT(1)	ไม่ปฏิบัติการฝนหลวง เนื่องจาก เครื่องบิน (ทอ.) พิเศษประจำสัปดาห์				พื้นที่การเกษตร จ.พัทลุง จ.สงขลา
รวม	11	16/5	28	32:40	23.4	21/2	

- กลุ่มวิชาการปฏิบัติการฝนหลวง กองปฏิบัติการฝนหลวง กรมฝนหลวงและการบินเกษตร -